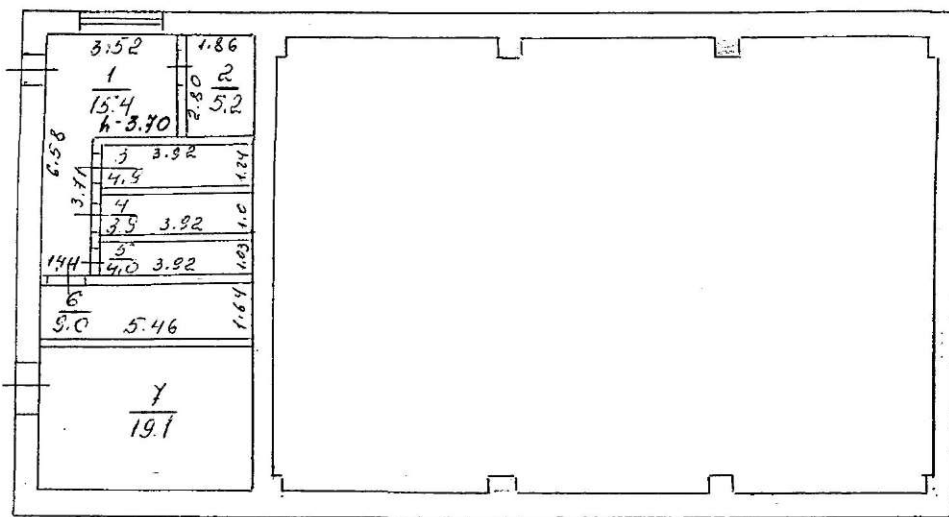


II этаж



Р. ОБНИНСА
Бонваренко, Г.
38.159 ОП (музница)
2454
29.09
2003г.
Лексикова ТИ
Слепов СГ
200

V. Исчисление площадей и объемов здания и его частей (подвалов, пристроек и т. п.)

[illegible]

РФ
МИНИСТЕРСТВО ЖИЛИЩНО-КОММУНАЛЬНОГО ХОЗЯЙСТВА

Д	Е
2454/24	1000/2/А-А ₂

Обнинское бюро технической инвентаризации

Технический паспорт

на здание №159 Опытное производство (кузница)
(назначение нежилого строения)
район _____
город (пос.) Обнинск
улица (пер.) Бондаренко 1

Квартал № _____

Инвентарный № 2454

Форма технического паспорта утверждена приказом по МЖКХ РСФСР от _____
№ _____

IV. Общие

Назначение ОП (кузница)

Использование по назначению

2) HOTEL JEROME
CINCINNATI
JAN 10 1964

6) _____

г) _____

V. Исчисление площадей и объемов здания и его частей (подвалов, пристроек и т. п.)

[illegible]

нахождение владения Обнинск 07 (кузница)

ЭКСПЛИКАЦИЯ К ПЛАНУ СТРОЕНИЯ

Литера по плану	Этажи (начиная с подвальных и кончая мезонином)	№ помещений, квартир, торговых, складовых и пр.	№ комнат, кухонь, прихож., корид. и т. п. по схем. чертеж. строений	Назначение частей помещен. (жилая комната, конторское помещение, классная комната, больничная палата, кухня, прихож., коридор, ванная, магазин, складочное помещение и т. п.)	Площадь по внутреннему обмеру (в кв. метрах)							Высота помещения по внутреннему обмеру в метрах (от пола до потолка)	
					общая полезная	формула вычисления площадей	в том числе						
							предназначено под учредж., канцелярию и т. п.	жилая	торговая	складочная	промышленного назначения		служебная (подсобная)
A	I	1	тамбур	8.8						8.8		3.86	
		2	тамбур	15.8						15.8			
		3	подсобное										
			помещение	9.4						9.4			
		4	литейка	44.4					44.4			3.40	
		5	цех обработ-										
			ки металл.	46.3					46.3			3.70	
		6	подсобное										
			помещение	11.4						11.4			
		7	душевая	3.0						3.0			
		8	коридор	3.9						3.9			
		9	подсобное										
			помещение	11.9						11.9			
		10	кузнечный										
			цех	205.5					205.5			7.60	
		11	склад	305.7					305.7			7.0	
		12	тамбур	1.8						1.8			
		13	подсобное										
			помещение	9.9						9.9			
		14	душевая	3.0						3.0			
		15	подсобное										
			помещение	2.6						2.6			
		16	туалет	1.8						1.8			
		17	раздевалка	10.2						10.2			
		18	венткамера	1.5						1.5			
		19	венткамера	8.3						8.3			
ВСЕГО													

исполнителя

обн.

Подпись контролёра

обн.

использования помещения не по назначению обязательно указывать в знаменателе, под что используется.